

FSV-GÄSTEINFORMATIONEN

zum Spiel

FSV Frankfurt – TSG Balingen



Samstag, 27.07.2019 14:00 Uhr

Stadion:

PSD Bank Arena
Richard-Herrmann-Platz 1
60386 Frankfurt am Main

Öffnungszeiten:

Stadion und Gästekassen öffnen eine Stunde vor Spielbeginn. Es gibt noch genügend Karten an der Kasse 2. Diese befindet sich genau vor der Südtribüne. Die Karten kosten 13€ bzw. 12€ ermäßigt.
Der Gästeblock ist der Block E. Der Zugang erfolgt an der Haupttribüne entlang.

Rucksäcke/Taschen:

Gürteltaschen dürfen nach einer Kontrolle mit in das Stadion genommen werden, Rucksäcke und andere Taschen hingegen nicht. Eine begrenzte Anzahl an Rucksäcken und Taschen kann am Gäste-Eingang kostenfrei abgegeben werden, es empfiehlt sich aber, Taschen und Rucksäcke im Auto/Bus zu deponieren.

Regenschirme:

Taschenschirme (sogenannte Knirpse) dürfen in das Stadion mitgenommen werden, Stockschirme nicht.

Getränke:

Es dürfen nur alkoholfreie Getränke in Tetra-Pak-Verpackungen bis 0,25 Liter in das Stadion mitgenommen werden.



Aus eigener Kraft

FSV FRANKFURT 1899

Bezahlung:

An allen Verkaufsständen in der PSD Bank Arena wird ausschließlich Bargeld akzeptiert.

Alkoholisierte Fans:

Eine Promillegrenze gibt es nicht, allerdings kann stark alkoholisierten Fans der Zutritt zum Stadion verweigert werden.

Kameras:

Kleine Pocket-Kameras und kleine Digitalkameras sind erlaubt, große Kameras und Spiegelreflexkameras mit Wechselobjektiven sind verboten.

Toiletten:

Die Toiletten im Stehplatzblock F sowie im Sitzplatzblock H befinden sich in den unteren Bereichen der Blöcke gegenüber der Fluchttore.

Stadionverbotler:

Eure Stadionverbotler können sich im Bereich der Gästekasse aufhalten (siehe angehängten Plan). Eine Kneipe gibt es in unmittelbarer Nähe zum Stadion leider nicht. Allerdings ist man vom Stadion aus in ca. 5 Minuten Fußweg auf der Berger Straße (den Max-Bromme-Steig hochlaufen und dann über die Löwengasse zur Berger Straße. Hier gibt es mehrere Kneipen, von denen auch einige Kneipen Fußball allgemein zeigen.

Weitere Infos zu dem, was in der PSD Bank Arena erlaubt ist und was nicht, ist auch in unserer Stadionordnung zu finden.

Fan-Utensilien:

Anbei eine Auflistung, was an Fan-Utensilien in unserem Stadion erlaubt ist:

- 2 Megaphone (inkl. 1 Satz Ersatz-Batterien)
- 3 Trommeln (unten offen oder einsehbar)
- Fahnen (bis 2 Meter Stocklänge mit Plastik-Leerrohr)
- 5 Schwenkfahnen (ab 2 Meter Stocklänge, Teleskopstab/Plastik-Leerrohr)
- Doppelhalter (bis 2 Meter Stocklänge mit Plastik-Leerrohr)
- Zaunfahnen (solange der Platz reicht, Werbung und Fluchttore dürfen nicht überhängt werden! Anbringung der Zaunfahnen nur mit Klebeband oder Seil!)
- Klebeband



Aus eigener Kraft

FSV FRANKFURT 1899

Die Genehmigungen der Fan-Utensilien sind als Vertrauensvorschuss zu werten. Kommt es zum Abbrennen von Pyrotechnik oder anderen grob fahrlässigen Verstößen, behält sich der FSV Frankfurt vor, bei einem nächsten Aufeinandertreffen sowohl Fan-Utensilien drastisch zu reduzieren oder auf das Tragen von Trikot und Schals zu beschränken und weitere Choreos zukünftig zu verbieten.

Heimbereich:

Die Südtribüne (Blöcke N & O) sowie die Böcke A und B auf der Haupttribüne sind der Heimbereich des FSV Frankfurt 1899 in der PSD Bank Arena. Es ist verboten, dort Farben der Gastmannschaft zu tragen oder provozierendes Verhalten zu zeigen, das geeignet sein kann, eine Auseinandersetzung mit den übrigen anwesenden Zuschauern herbeizuführen. Der Ordnungsdienst ist angewiesen und berechtigt, Zuschauer, die gegen die vorgenannten Verbote verstoßen, aus diesem Bereich zu entfernen oder den Zutritt trotz gültiger Eintrittskarte zu verweigern.

Anreise & Parken:

Wir raten dringend davon ab, in den an die PSD Bank Arena angrenzenden Wohngebieten zu parken. Die Parkplätze hier sind den Anwohnern vorbehalten, der städtische Ordnungsdienst kontrolliert gerade an Spieltagen verstärkt und lässt unberechtigt parkende Autos abschleppen!

Anreise mit ÖPNV (barrierefrei):

Von Frankfurt (Main) Hauptbahnhof mit der U-Bahnlinie U4 Richtung "Seckbacher Landstraße/Enkheim" bis Haltestelle "Konstablerwache". Umsteigen in die U-Bahnlinie U7 Richtung "Enkheim", Ausstieg an Haltestelle "Eissporthalle/Festplatz".

Von Frankfurt Flughafen Regionalbahnhof mit der S8 (Richtung Offenbach Ost) oder der S9 (Richtung Hanau Hbf) bis Haltestelle "Hauptbahnhof", von hier mit der U-Bahnlinie U4 Richtung "Seckbacher Landstraße/Enkheim" bis Haltestelle "Konstablerwache". Umsteigen in die U-Bahnlinie U7 Richtung "Enkheim", Ausstieg an Haltestelle "Eissporthalle/Festplatz".

Detaillierte Fahrplanauskunft beim Rhein-Main-Verkehrsverbund unter www.rmv.de.



Aus eigener Kraft

FSV FRANKFURT 1899

Anreise mit dem Auto:

Anreise aus Richtung Norden:

Parkplatz Festplatz

Zieladresse für das Navigationsgerät: „Am Bornheimer Hang“

Wechseln Sie am Bad Homburger Kreuz von der A5 auf die A661 in Richtung "Frankfurt-Ost/Offenbach/Würzburg/Frankfurt-Nieder-Eschbach". Verlassen Sie die A661 an der Anschlussstelle Frankfurt-Ost in Richtung "Hanau/Frankfurt-Ost/Frankfurt-Riederwald/Maintal/Frankfurt-Bornheim/Eissporthalle" und fahren auf den Ratsweg. Nach etwa 200 Meter stoßen sie rechter Hand auf eine Aral-Tankstelle, unmittelbar dahinter befindet sich der Festplatz. Am Ende des Festplatzes geht rechts an der nächsten Kreuzung die Straße "Am Bornheimer Hang" ab, in diese rechts einbiegen und den hiergelegenen kostenpflichtigen Parkplatz Festplatz nutzen. Fußweg von dort zum Stadion über die Straße "Am Bornheimer Hang" ca. 5 Minuten.

Anreise aus Richtung Süden/Westen (über A5) bzw. Flughafen:

Parkplatz Festplatz

Zieladresse für das Navigationsgerät: „Am Bornheimer Hang“

Wechseln Sie am Frankfurter Kreuz auf die A3 Richtung "Offenbach/Würzburg" und wechseln Sie dann am Offenbacher Kreuz von der A3 auf die A661 in Richtung "Frankfurt-Ost/Bad Homburg/Kassel". Verlassen Sie die A661 an der Anschlussstelle Frankfurt-Ost in Richtung "Hanau/Frankfurt-Ost/Frankfurt-Riederwald/Maintal/Frankfurt-Bornheim/Eissporthalle" und fahren auf die Straße "Ratsweg". Nach etwa 200 Meter stoßen sie rechter Hand auf eine Aral-Tankstelle, unmittelbar dahinter befindet sich der Festplatz. Am Ende des Festplatzes geht rechts an der nächsten Kreuzung die Straße "Am Bornheimer Hang" ab, in diese rechts einbiegen und den hiergelegenen kostenpflichtigen Parkplatz Festplatz nutzen. Fußweg von dort zum Stadion über die Straße "Am Bornheimer Hang" ca. 5 Minuten.

Anreise aus Richtung Süden/Osten (über A3 und A66):

Parkplatz Festplatz

Zieladresse für das Navigationsgerät: „Am Bornheimer Hang“

Wechseln Sie am Seligenstädter Dreieck auf die A66 Richtung "Frankfurt". Folgen Sie der A66 bis zum Autobahnende (Anschlussstelle Frankfurt Bergen-Enkheim) und biegen Sie hier links in die Borsigallee ab. Folgen Sie der Borsigallee bis zum Ende, biegen Sie hier rechts ab in die Straße "Am Erlenbruch" und folgen Sie dieser, welche am Ende nach einer scharfen Linkskurve in die Straße "Am Riederbruch" übergeht. Folgen Sie dieser Straße bis zum Ende und biegen Sie dann rechts in die Straße "Ratsweg" ab. An der nächsten Kreuzung biegen Sie erneut rechts in die Straße "Am Bornheimer Hang" ab. Nach 200 Meter biegen Sie rechts auf den Parkplatz "Festplatz" ab. Fußweg von dort zum Stadion über die Straße "Am Bornheimer Hang" ca. 5 Minuten.



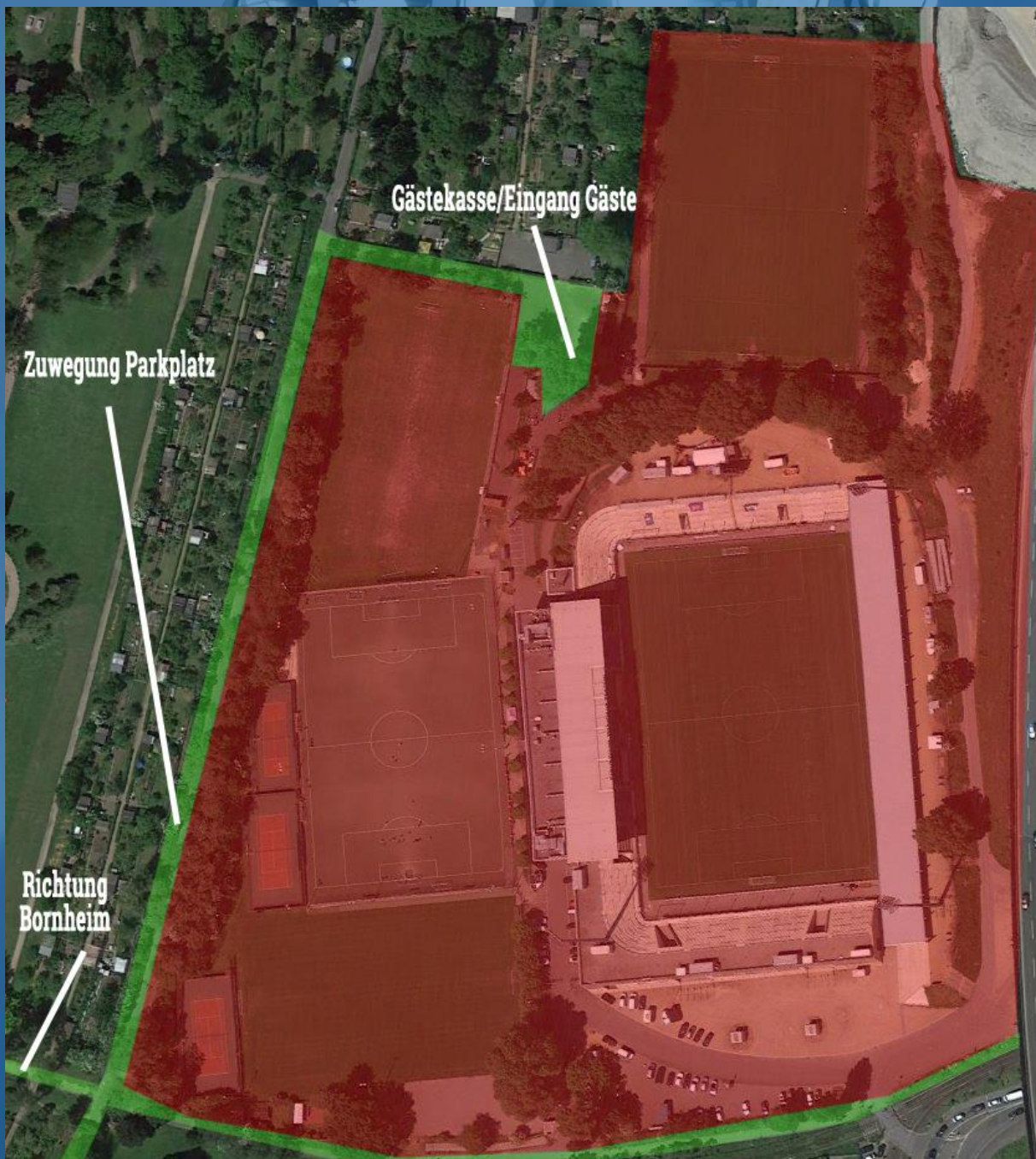
Aus eigener Kraft

FSV FRANKFURT 1899

Parkgebühren

Für den Parkplatz Festplatz erhebt die Stadt Frankfurt Parkgebühren. Für PKW fällt eine Gebühr von 3,- Euro an, große Busse zahlen 15,- Euro Parkgebühr.

Aufenthaltsmöglichkeit SVler:



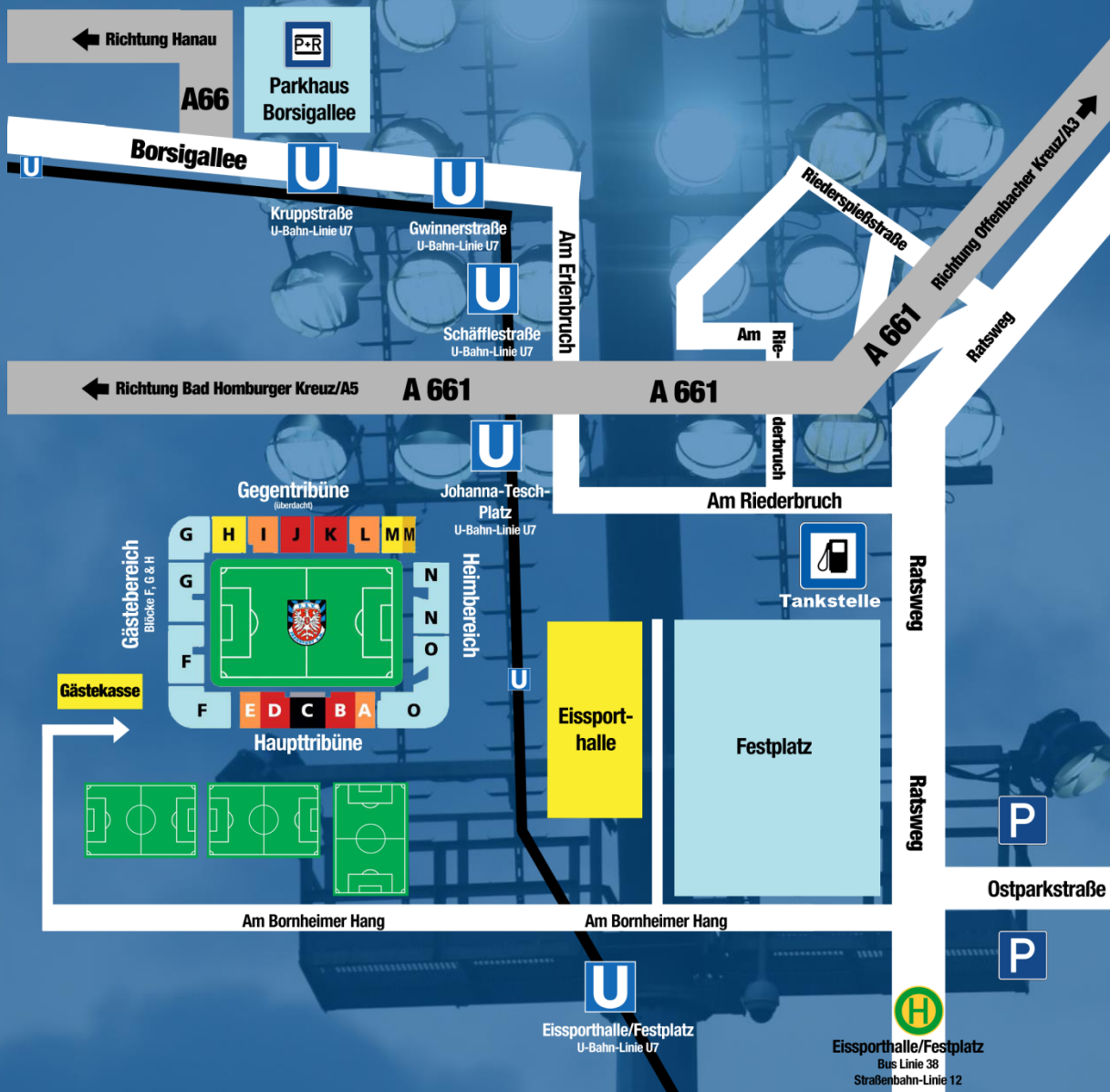
Die rote Markierung stellt den für Stadionverbotler nicht zu betretenden Bereich dar.



Aus eigener Kraft

FSV FRANKFURT 1899

Stadionumfeld-Plan:



Wir wünschen unseren Gästen eine kurzweilige An- und Abreise sowie einen angenehmen Aufenthalt in der PSD Bank Arena!



Aus eigener Kraft

FSV FRANKFURT 1899